



MAGNA

GOLF





### *El lujo de vivir a pie de golf*

- +++ Situado en la exclusiva urbanización de Serena Golf, a las afueras de los Alcázares y a 2km de las tranquilas aguas del Mar Menor, con un clima excepcional, presentamos una oportunidad única donde la naturaleza se aúna con la exquisitez.
- +++ Exclusivas villas diseñadas para el bienestar y disfrutar del estilo de vida mediterráneo, las cuales se integran de forma armónica en el entorno.
- +++ Cada villa ha sido diseñada para combinar estilo y funcionalidad. Cuentan con las últimas tecnologías en eficiencia energética, proporcionándote un hogar respetuoso con el medio ambiente.
- +++ Disfruta de espacios luminosos, acabados de alta calidad, amplias terrazas y jardines privados con piscina con impresionantes vistas en primera línea de golf.
- +++ Con magníficas comunicaciones , a 30 min del aeropuerto de Murcia y a 1 h del aeropuerto de Alicante y una completa oferta deportiva, de ocio y de restauración, entre las cuales destaca un campo de golf de 18 hoyos y numerosos restaurantes por la zona.
- +++ Contáctanos para obtener más información sobre las opciones disponibles, ahora es el momento de hacer realidad tu sueño de vivir en primera línea de golf junto al Mar Menor.



MAGNA

GOLF





MAGNA

GOLF





MAGNA

GOLF



Vistas 360°





MAGNA  
GOLF



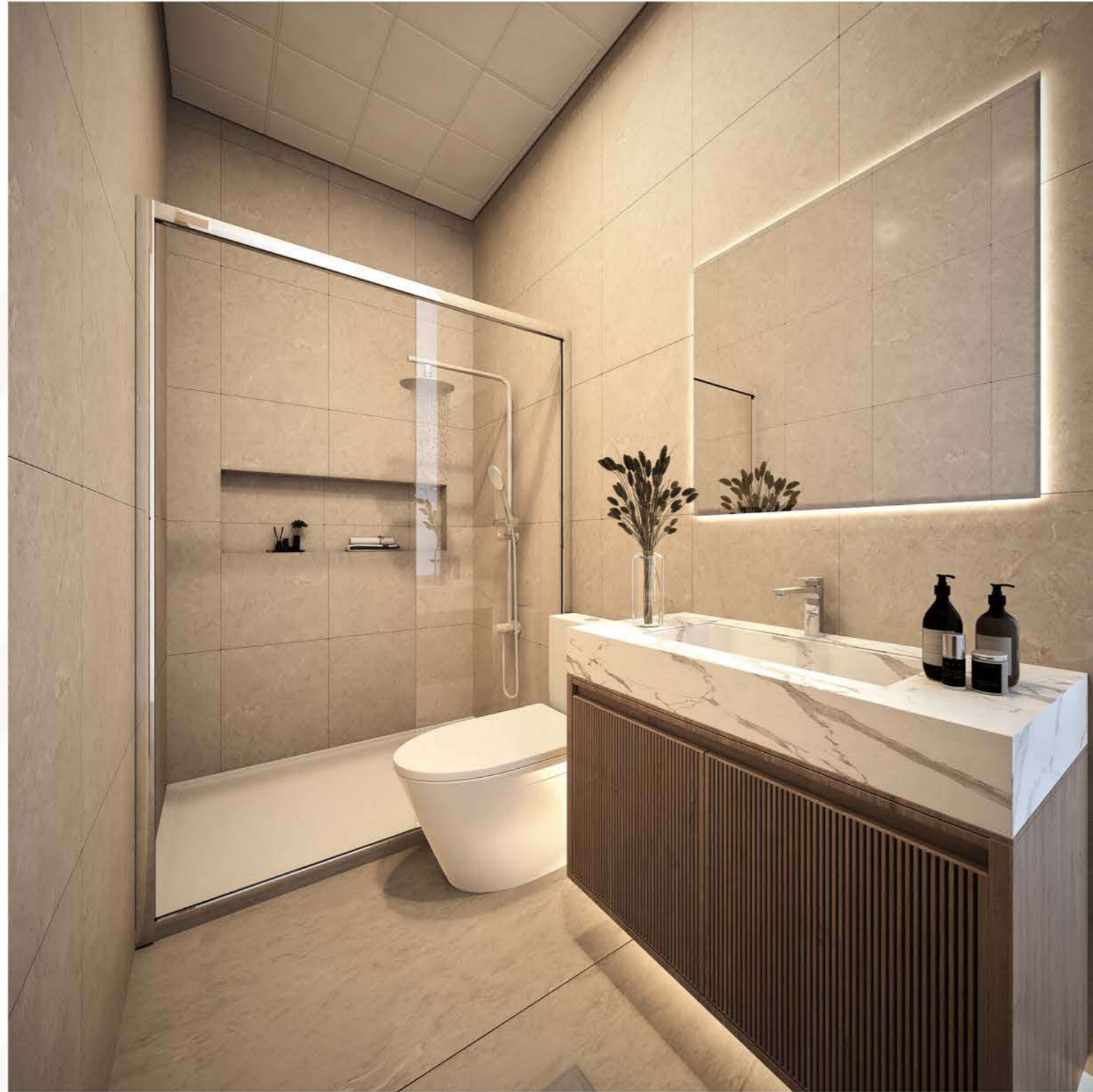


MAGNA  
GOLF





MAGNA  
GOLF





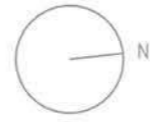
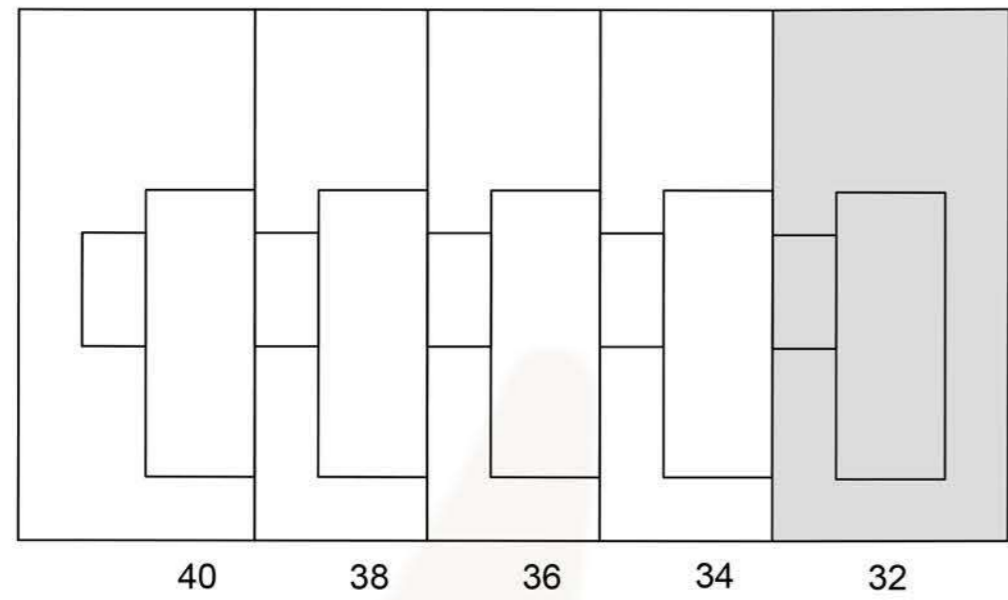
MAGNA  
GOLF





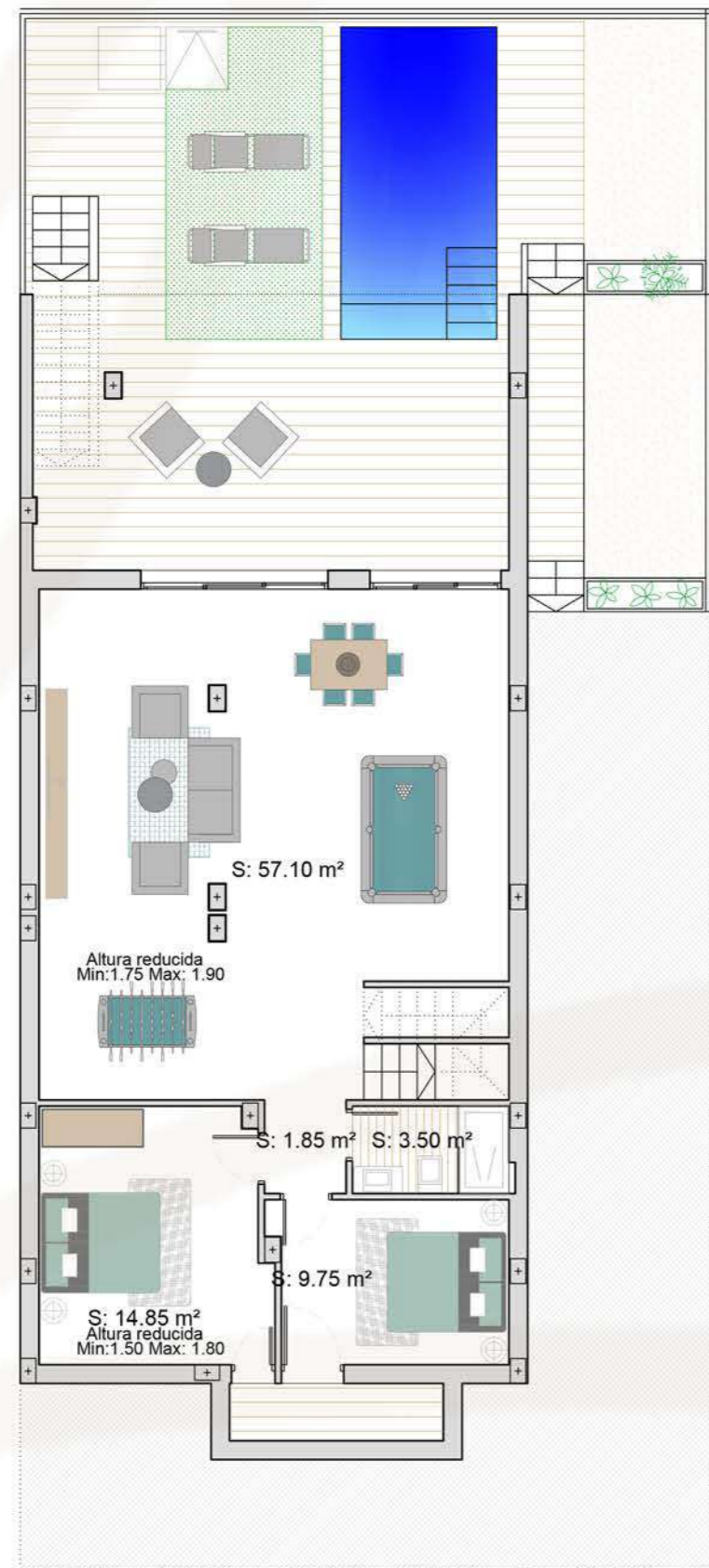
MAGNA  
GOLF



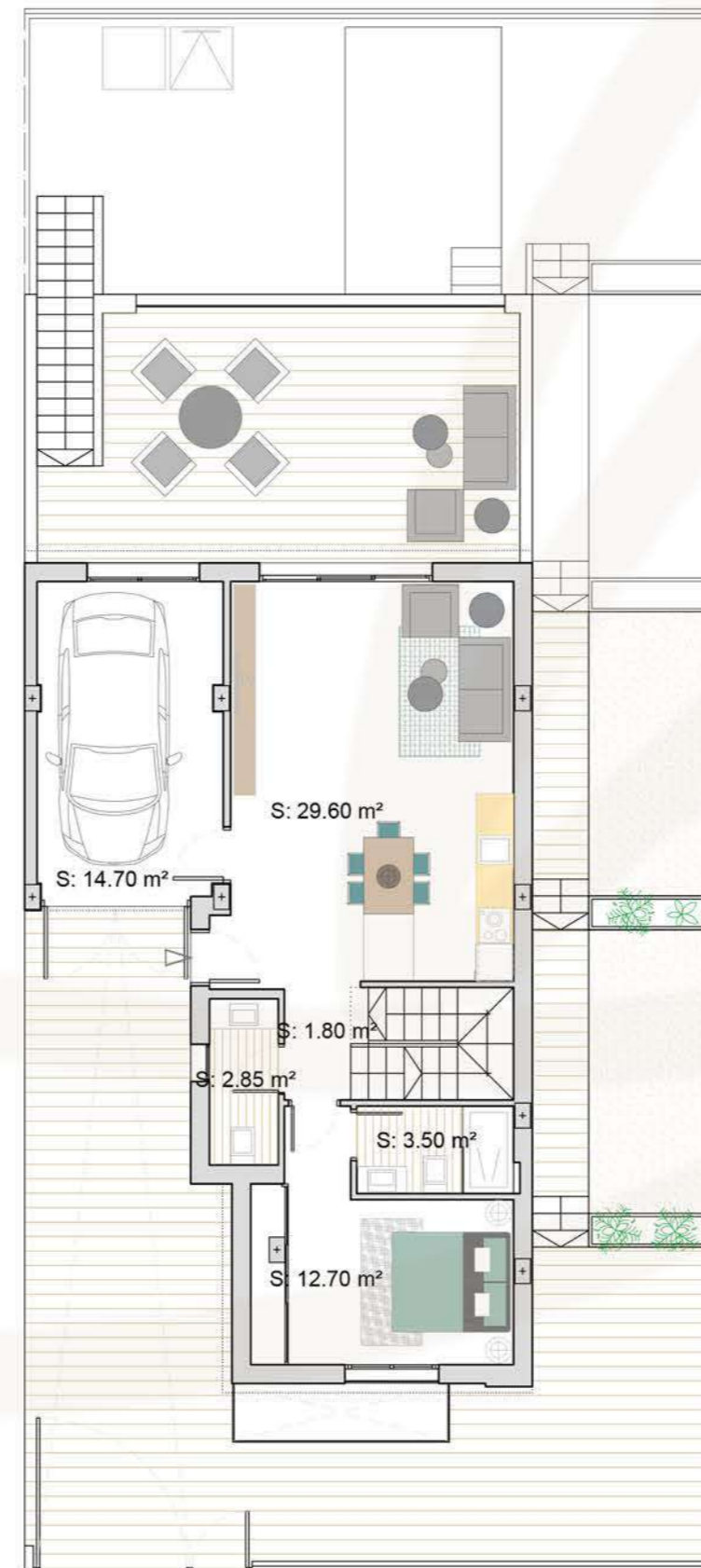


VILLA 32 C/ FOTÓGRAFO ANGEL MARTÍNEZ SALINAS Nº 32

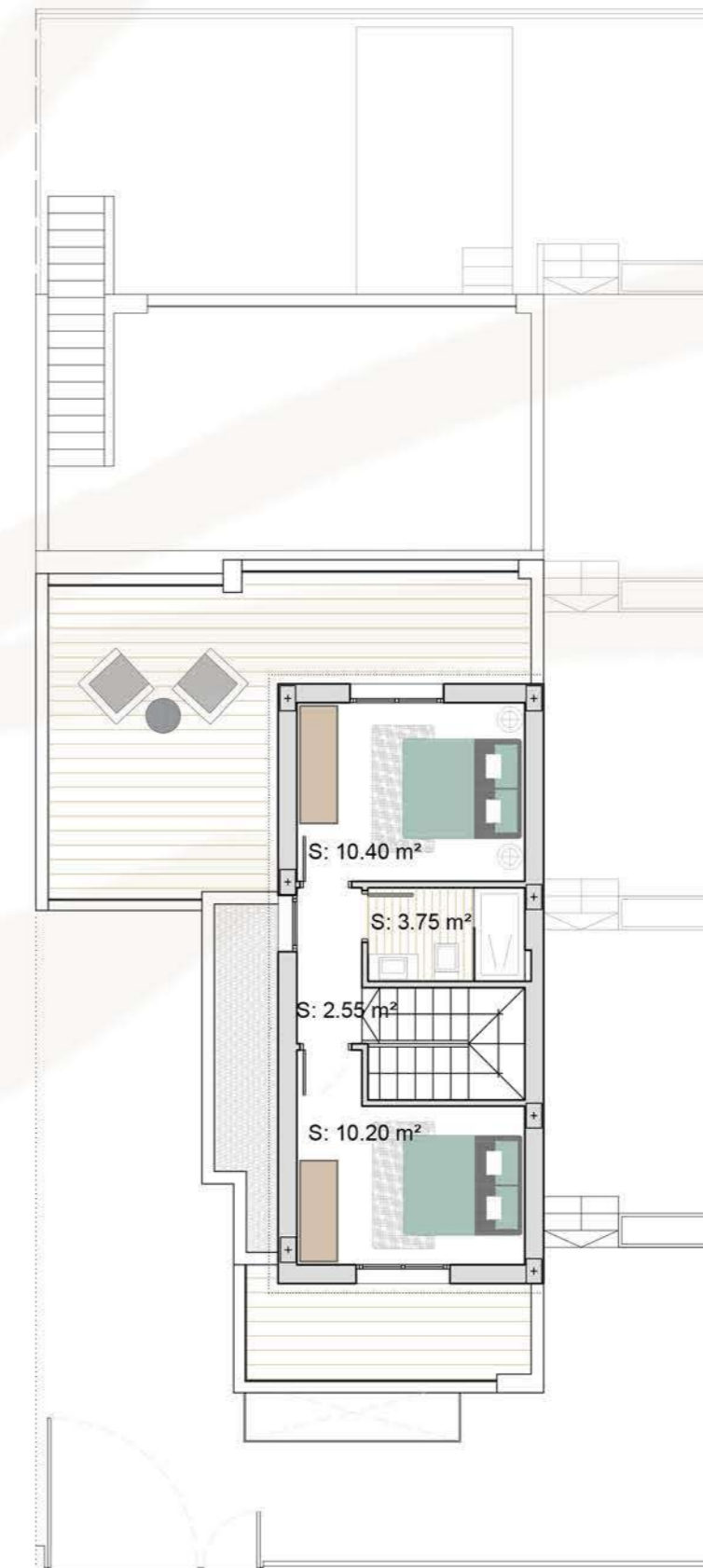
<b>PLANTA SÓTANO:</b>	
Patio inglés:	3.15 m <sup>2</sup>
Vivienda:	116.34 m <sup>2</sup>
Terraza campo de golf:	51.40 m <sup>2</sup>
Piscina:	12.50 m <sup>2</sup>
<b>Superficie planta sótano:</b>	<b>183.39 m<sup>2</sup></b>
<b>PLANTA BAJA:</b>	
Jardín delantero:	41.30 m <sup>2</sup>
Jardín lateral:	67.70 m <sup>2</sup>
Vivienda:	84.45 m <sup>2</sup>
Terraza campo de golf:	28.30 m <sup>2</sup>
<b>Superficie planta baja:</b>	<b>221.75 m<sup>2</sup></b>
<b>PLANTA PRIMERA:</b>	
Terraza delantera:	5.90 m <sup>2</sup>
Vivienda:	40.88 m <sup>2</sup>
Terraza campo de golf:	25.40 m <sup>2</sup>
<b>Superficie planta primera:</b>	<b>72.18 m<sup>2</sup></b>
<b>SUPERFICIE TOTAL:</b>	<b>477.32 m<sup>2</sup></b>
<b>PARCELA:</b>	<b>278.31 m<sup>2</sup></b>



PLANTA SÓTANO

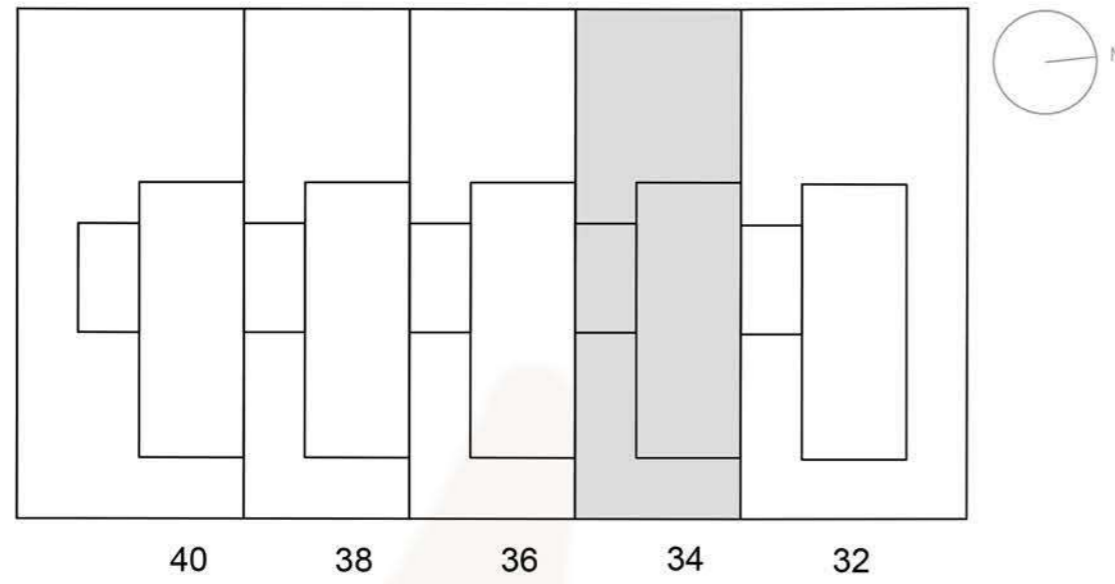


PLANTA BAJA



PLANTA PRIMERA





VILLA 34 C/ FOTÓGRAFO ANGEL MARTÍNEZ SALINAS Nº 34

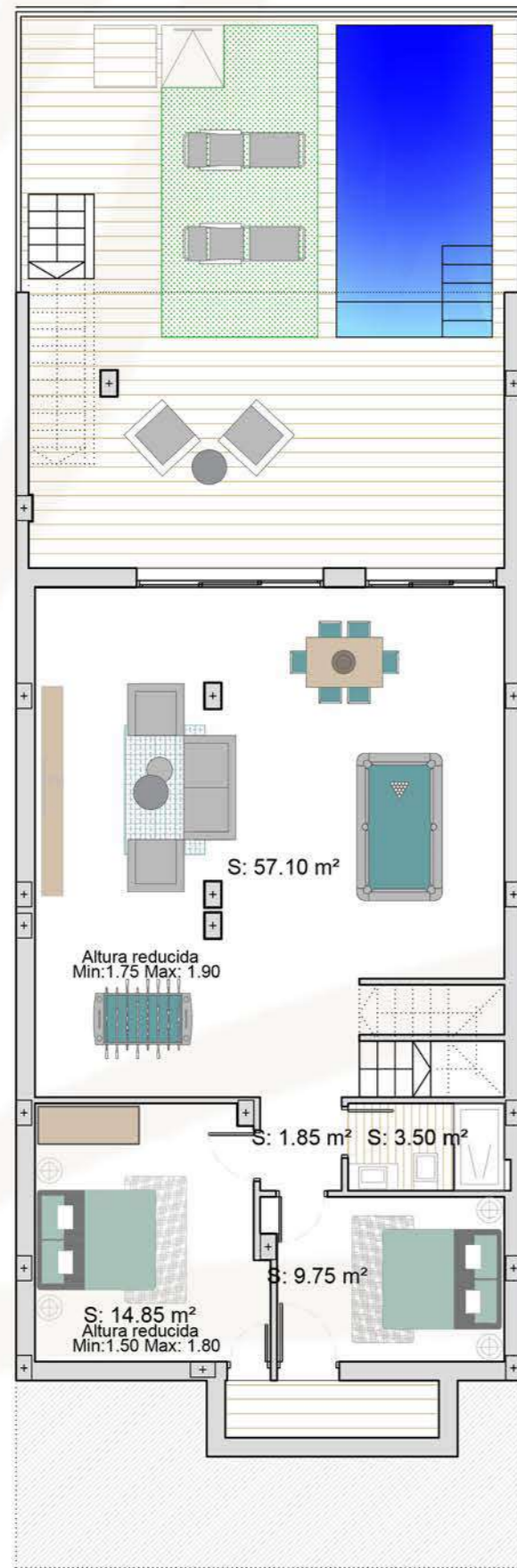
PLANTA SÓTANO:	
Patio inglés:	3.15 m <sup>2</sup>
Vivienda:	116.34 m <sup>2</sup>
Terraza campo de golf:	51.40 m <sup>2</sup>
Piscina:	12.50 m <sup>2</sup>
<b>Superficie sótano:</b>	<b>183.39 m<sup>2</sup></b>

PLANTA BAJA:	
Jardín delantero:	41.30 m <sup>2</sup>
Vivienda:	84.45 m <sup>2</sup>
Terraza campo de golf:	28.30 m <sup>2</sup>
<b>Superficie planta baja:</b>	<b>154.05 m<sup>2</sup></b>

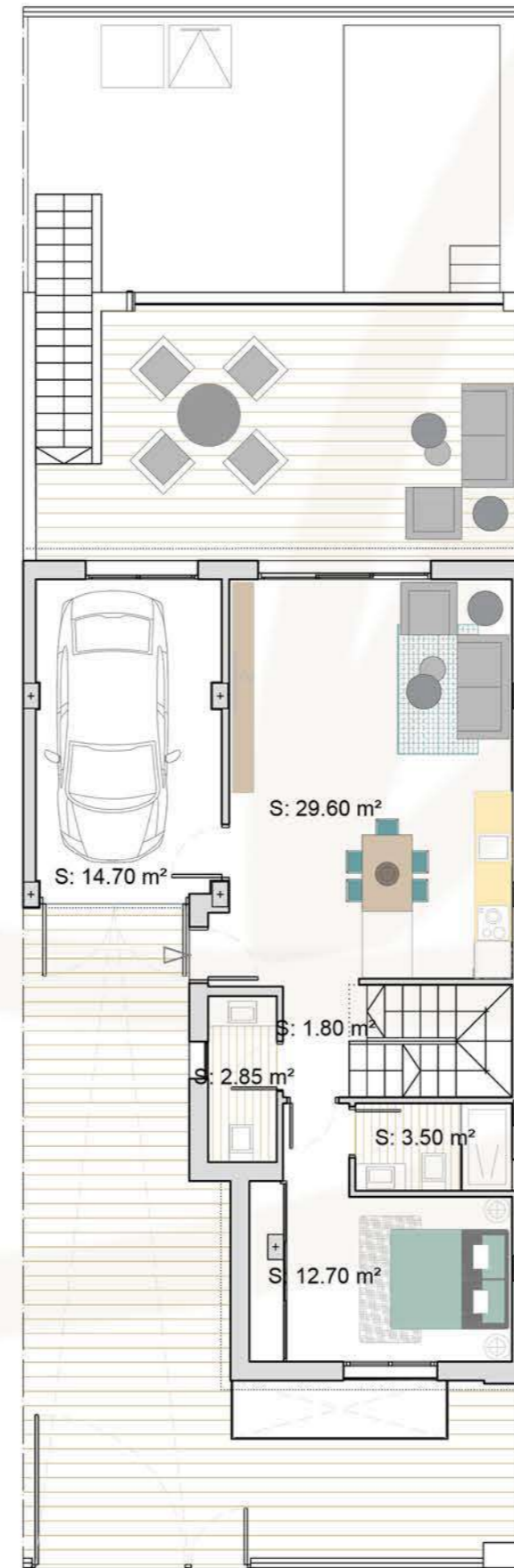
PLANTA PRIMERA:	
Terraza delantera:	5.90 m <sup>2</sup>
Vivienda:	40.88 m <sup>2</sup>
Terraza campo de golf:	25.40 m <sup>2</sup>
<b>Superficie planta primera:</b>	<b>72.18 m<sup>2</sup></b>

**SUPERFICIE TOTAL:** 409.62 m<sup>2</sup>

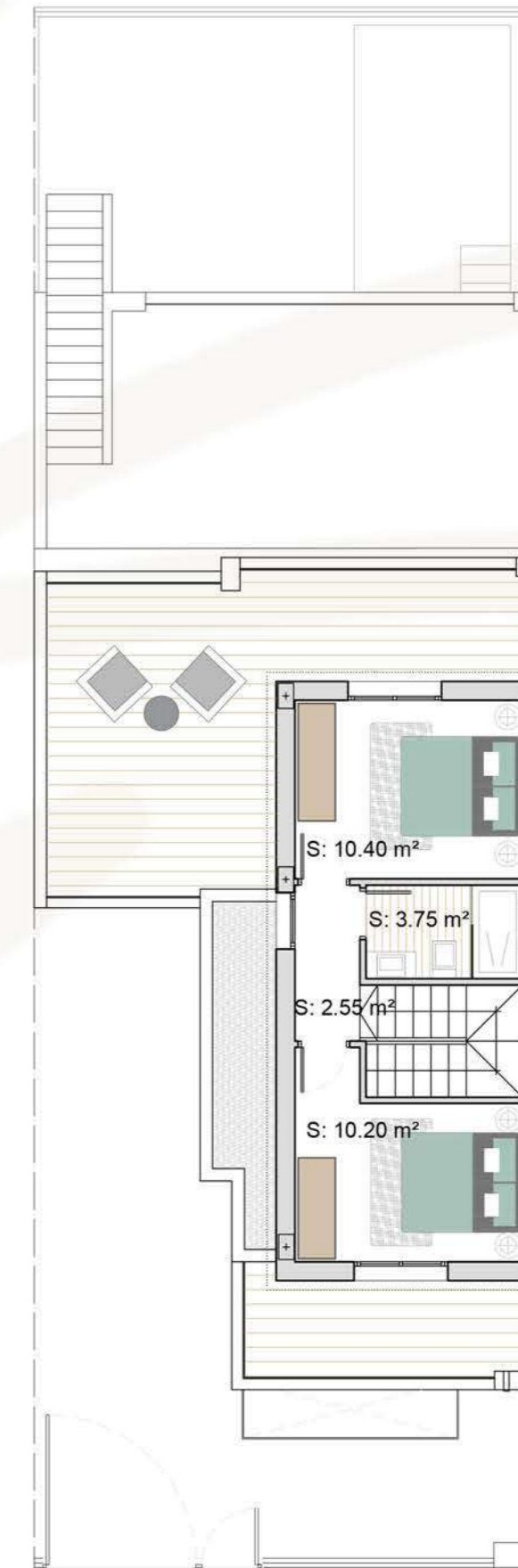
**PARCELA:** 203.41 m<sup>2</sup>



PLANTA SÓTANO

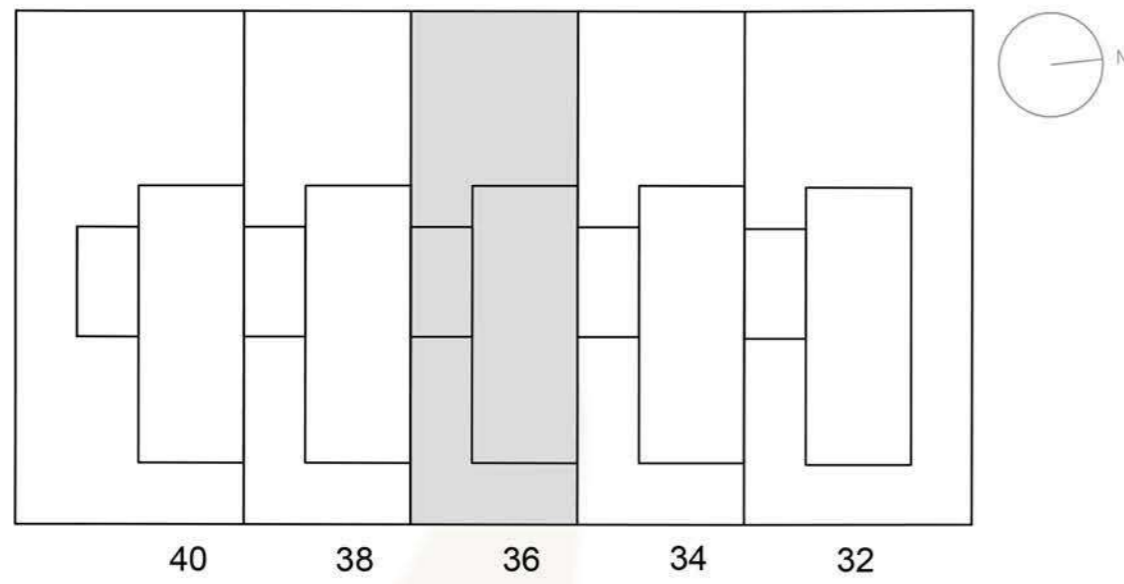


PLANTA BAJA



PLANTA PRIMERA





VILLA 36 C/ FOTÓGRAFO ANGEL MARTÍNEZ SALINAS Nº 36

PLANTA SÓTANO:

Patio inglés:	3.15 m <sup>2</sup>
Vivienda:	116.34 m <sup>2</sup>
Terraza campo de golf:	51.40 m <sup>2</sup>
Piscina:	12.50 m <sup>2</sup>
<b>Superficie sótano:</b>	<b>183.39 m<sup>2</sup></b>

PLANTA BAJA:

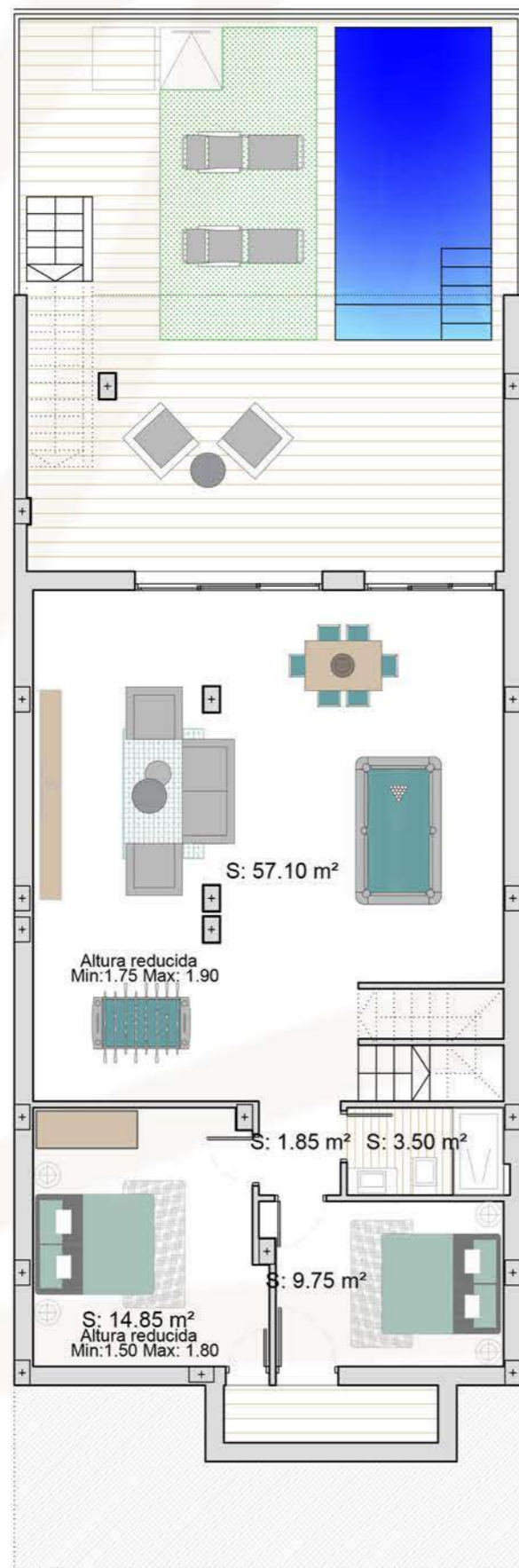
Jardín delantero:	41.30 m <sup>2</sup>
Vivienda:	84.45 m <sup>2</sup>
Terraza campo de golf:	28.30 m <sup>2</sup>
<b>Superficie planta baja:</b>	<b>154.05 m<sup>2</sup></b>

PLANTA PRIMERA:

Terraza delantera:	5.90 m <sup>2</sup>
Vivienda:	40.88 m <sup>2</sup>
Terraza campo de golf:	25.40 m <sup>2</sup>
<b>Superficie planta primera:</b>	<b>72.18 m<sup>2</sup></b>

**SUPERFICIE TOTAL:** 409.62 m<sup>2</sup>

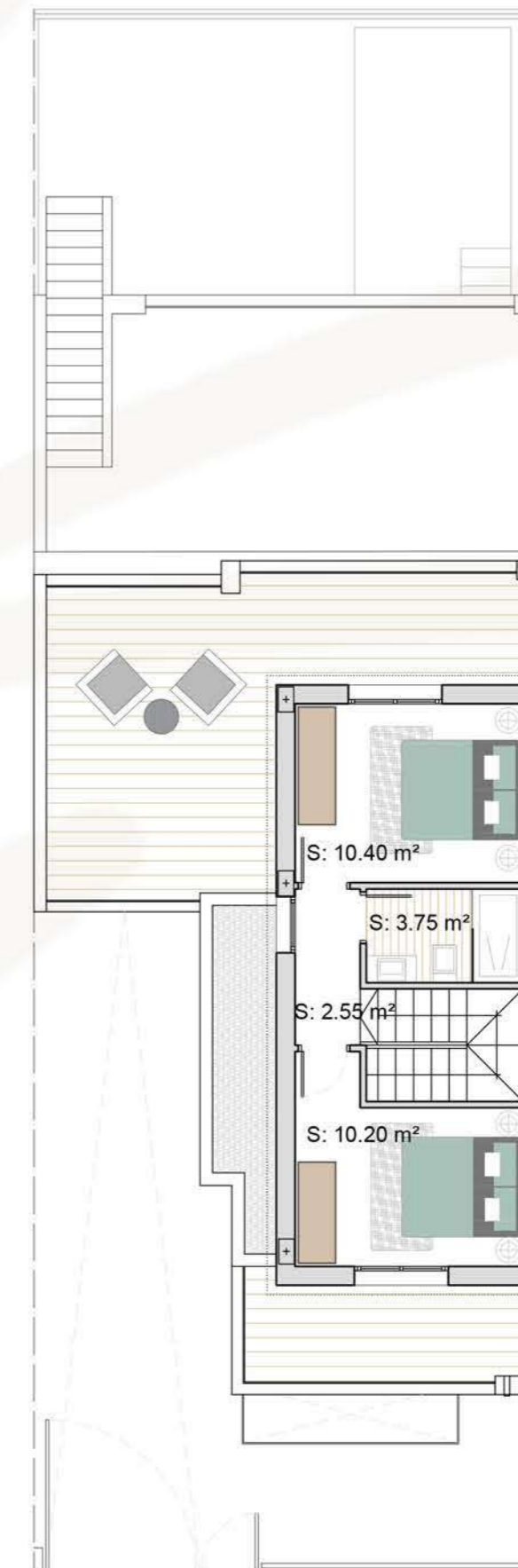
PARCELA: 203.41 m<sup>2</sup>



PLANTA SÓTANO

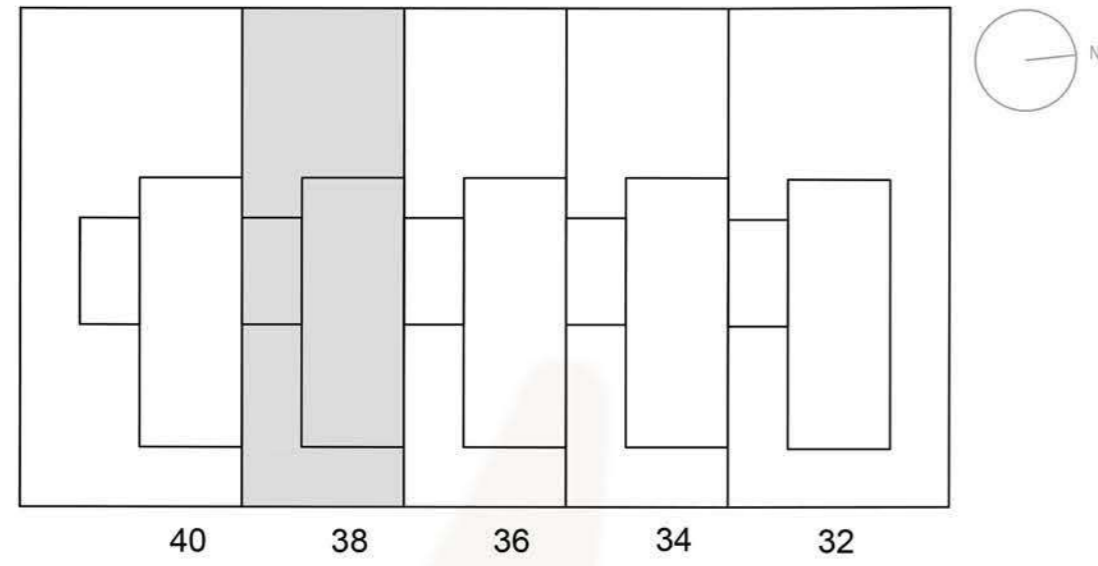


PLANTA BAJA



PLANTA PRIMERA





VILLA 38 C/ FOTÓGRAFO ANGEL MARTÍNEZ SALINAS Nº 38

PLANTA SÓTANO:

Patio inglés:	3.15 m <sup>2</sup>
Vivienda:	116.34 m <sup>2</sup>
Terraza campo de golf:	51.40 m <sup>2</sup>
Piscina:	12.50 m <sup>2</sup>
<b>Superficie sótano:</b>	<b>183.39 m<sup>2</sup></b>

PLANTA BAJA:

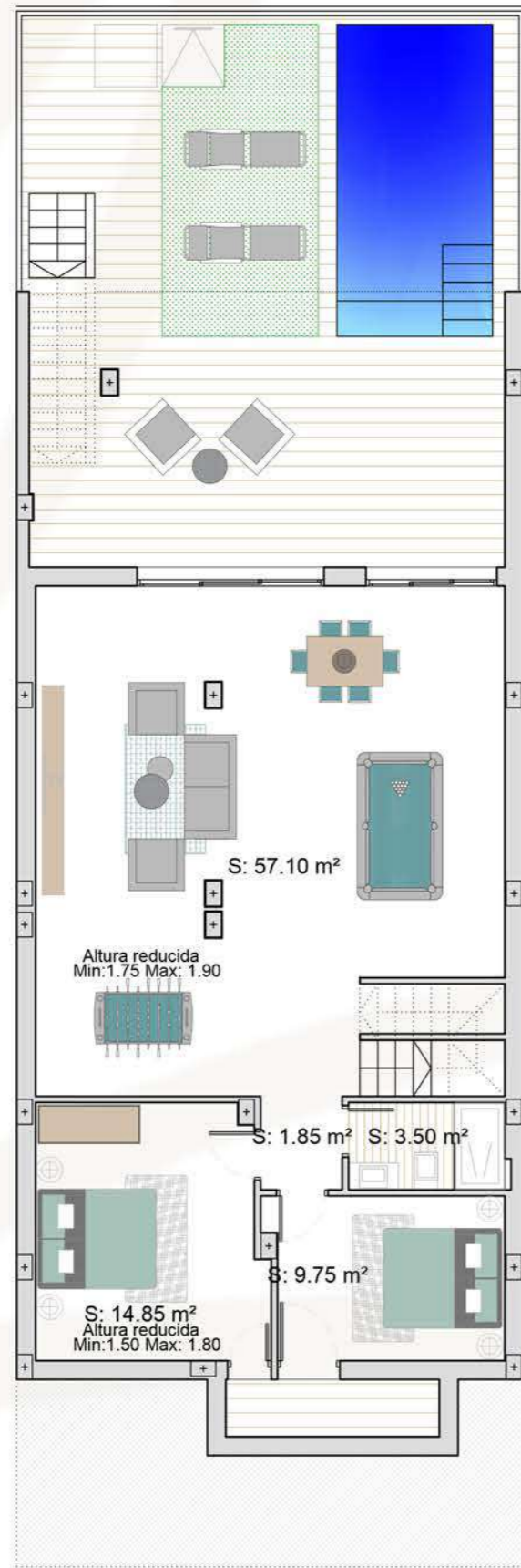
Jardín delantero:	41.30 m <sup>2</sup>
Vivienda:	84.45 m <sup>2</sup>
Terraza campo de golf:	28.30 m <sup>2</sup>
<b>Superficie planta baja:</b>	<b>154.05 m<sup>2</sup></b>

PLANTA PRIMERA:

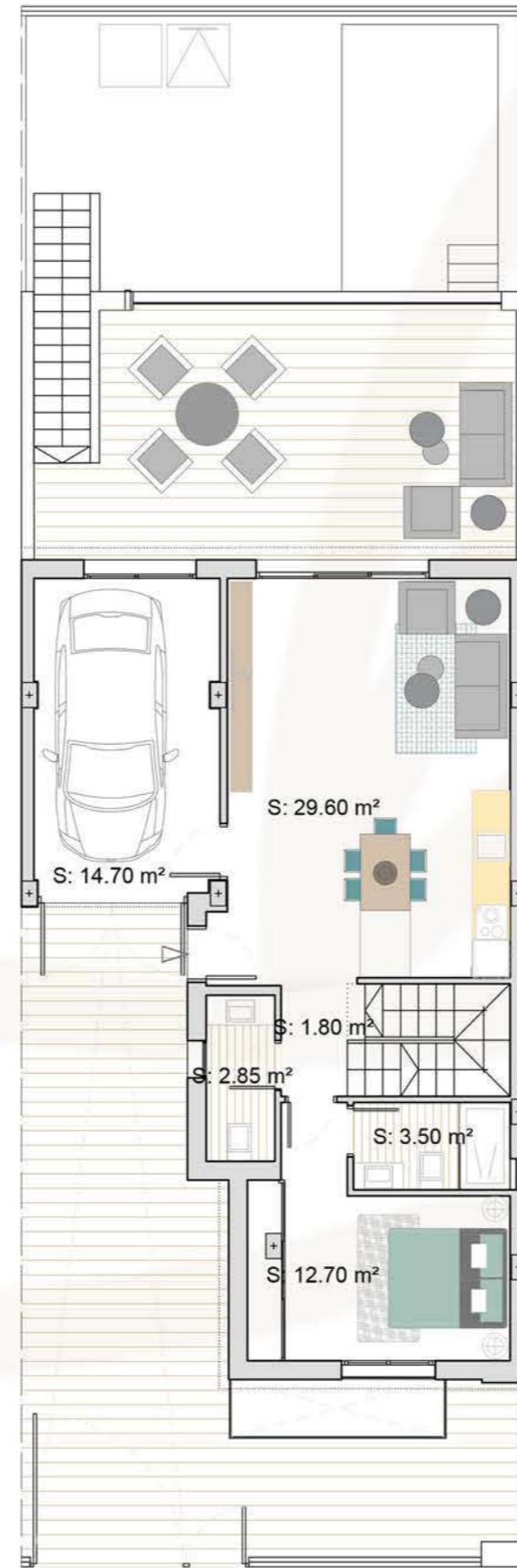
Terraza delantera:	5.90 m <sup>2</sup>
Vivienda:	40.88 m <sup>2</sup>
Terraza campo de golf:	25.40 m <sup>2</sup>
<b>Superficie planta primera:</b>	<b>72.18 m<sup>2</sup></b>

**SUPERFICIE TOTAL:** 409.62 m<sup>2</sup>

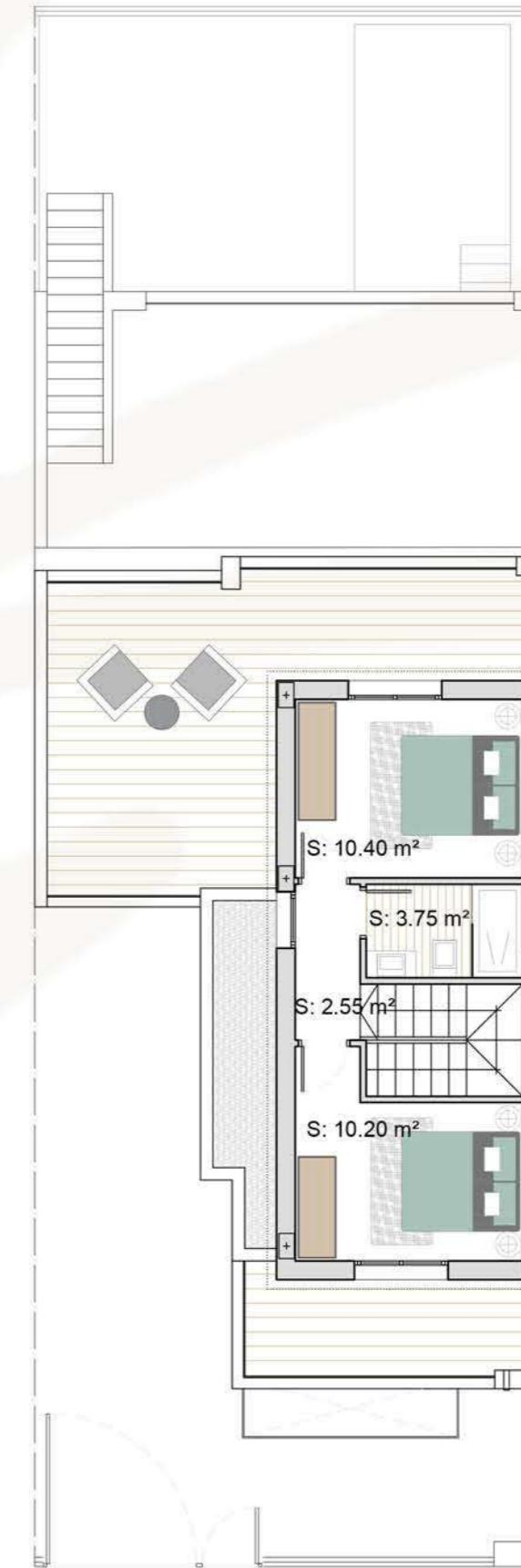
PARCELA: 203.41 m<sup>2</sup>



PLANTA SÓTANO

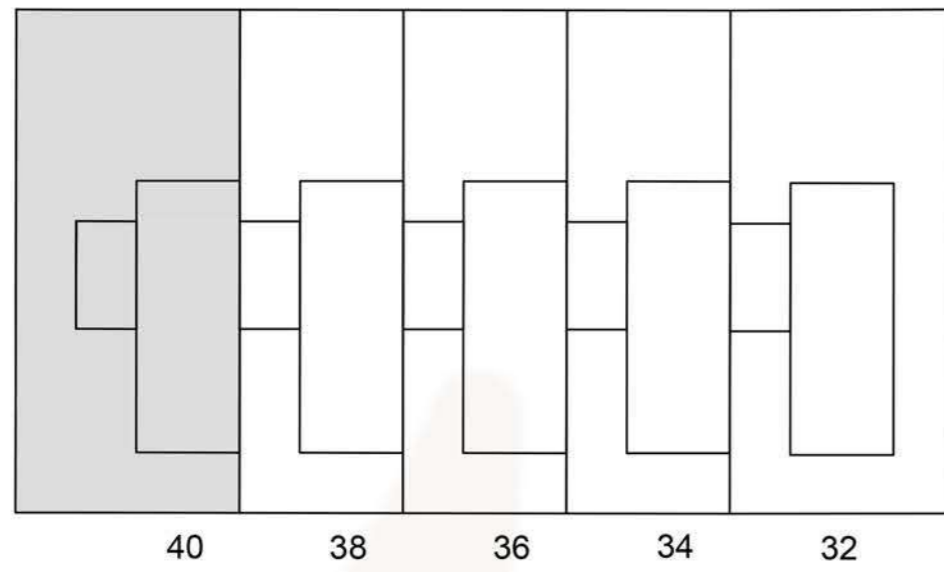


PLANTA BAJA



PLANTA PRIMERA





VILLA 40 C/ FOTÓGRAFO ANGEL MARTÍNEZ SALINAS Nº 40

PLANTA SÓTANO:	
Patio inglés:	3.15 m <sup>2</sup>
Vivienda:	116.34 m <sup>2</sup>
Terraza campo de golf:	51.40 m <sup>2</sup>
Piscina:	12.50 m <sup>2</sup>
<b>Superficie planta sótano:</b>	<b>183.39 m<sup>2</sup></b>

PLANTA BAJA:	
Jardín delantero:	41.30 m <sup>2</sup>
Jardín lateral:	67.70 m <sup>2</sup>
Vivienda:	84.45 m <sup>2</sup>
Terraza campo de golf:	28.30 m <sup>2</sup>
<b>Superficie planta baja:</b>	<b>221.75 m<sup>2</sup></b>

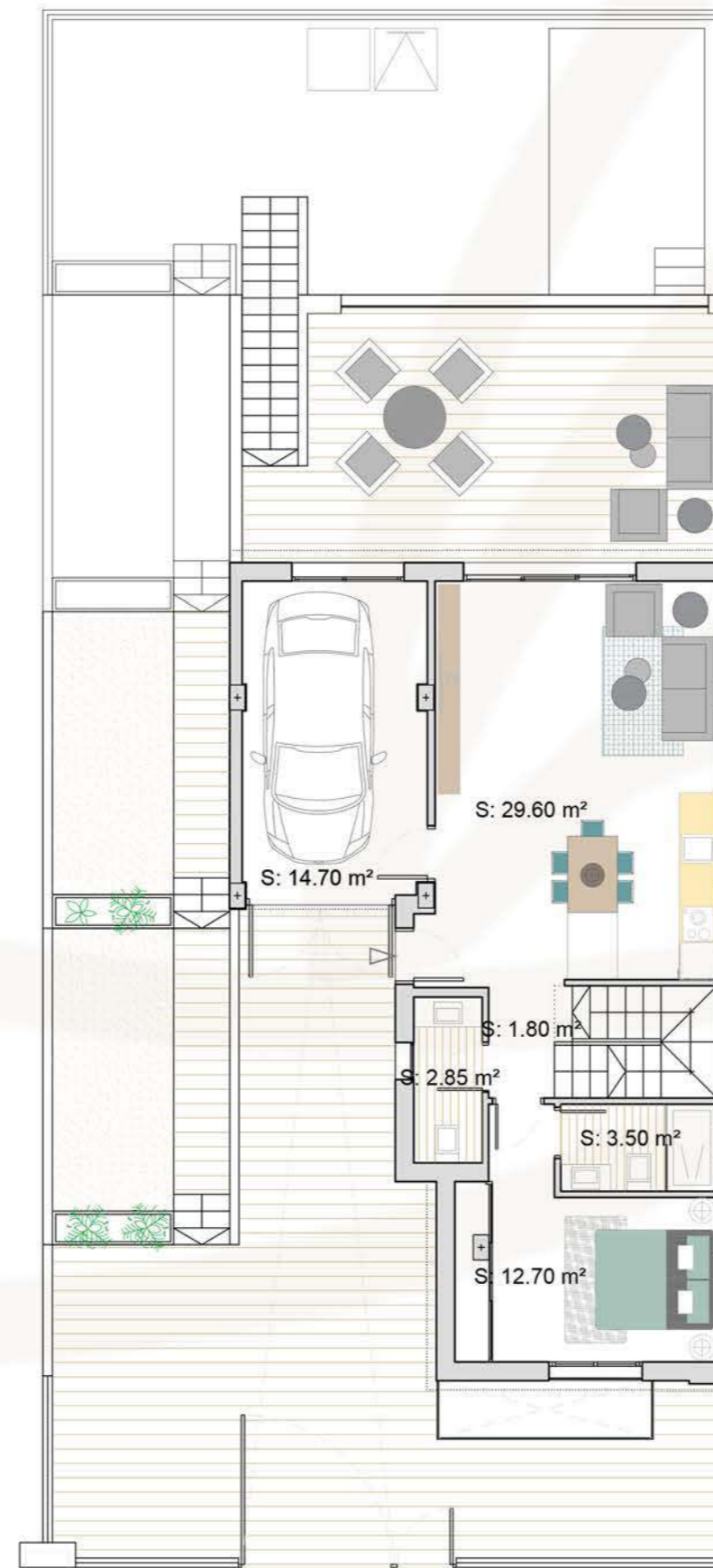
PLANTA PRIMERA:	
Terraza delantera:	5.90 m <sup>2</sup>
Vivienda:	40.88 m <sup>2</sup>
Terraza campo de golf:	25.40 m <sup>2</sup>
<b>Superficie planta primera:</b>	<b>72.18 m<sup>2</sup></b>

**SUPERFICIE TOTAL: 477.32 m<sup>2</sup>**

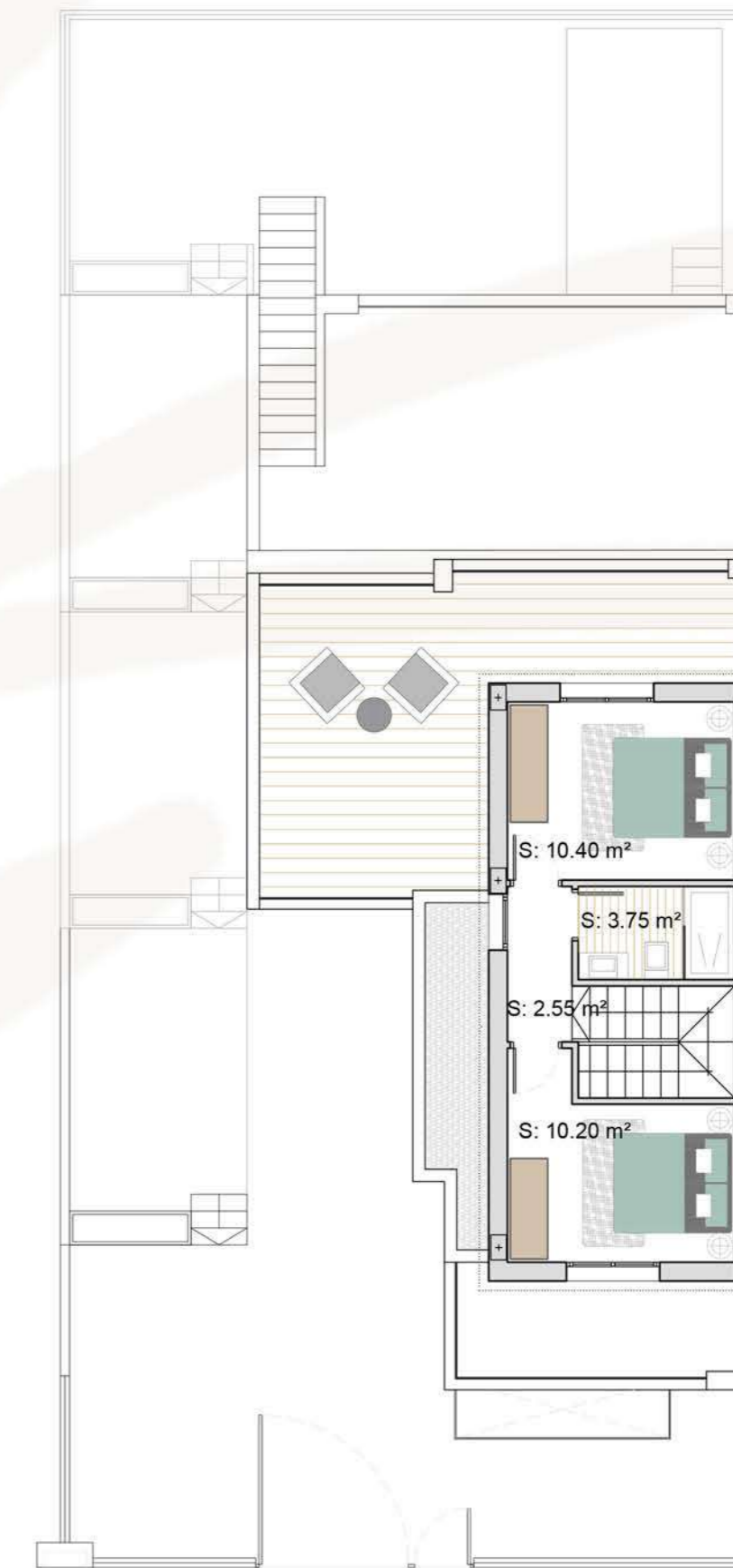
**PARCELA: 278.31 m<sup>2</sup>**



PLANTA SÓTANO



PLANTA BAJA



PLANTA PRIMERA



El promotor se reserva el derecho a introducir modificaciones por necesidad de índole técnica o legal.